

# Assemblée Générale des Actionnaires

19 décembre 2022



**Sophie Bellon**

Présidente du Conseil d'Administration  
et Directrice Générale du Groupe



# Constitution du Bureau

**Sophie BELLON**

Présidente-Directrice Générale

**Présidente de séance**

**François-Xavier BELLON**

représentant la société Bellon SA

**Scrutateur**

**Cyril BARBIER**

représentant le FCPE Groupe Sodexo Peps  
des salariés de Sodexo

**Scrutateur**

**Florence NEGREL**

Secrétaire du Conseil d'Administration

**Secrétaire de séance**

Sur scène

**Marc ROLLAND**

Directeur Financier Groupe

Commissaires aux comptes

**Caroline BRUNO-DIAZ**

KPMG

**Stéphane BASSET**

PwC



**Florence Negrel**

Secrétaire du Conseil d'Administration



# Ordre du jour

Résultats financiers de l'exercice 2022

**Marc Rolland**

Message de la Présidente-  
Directrice Générale

**Sophie Bellon**

Gouvernement d'entreprise

**Luc Messier**

Présentation d'un  
nouvel administrateur

Rémunération des  
mandataires sociaux

**Cécile Tandeau de Marsac**

Rapport des Commissaires  
aux Comptes

**Caroline Bruno-Diaz, KPMG**

Questions / Réponses

Votes des résolutions

**Marc Rolland**  
Directeur Financier Groupe

*Résultats financiers  
de l'exercice 2022*



# Rentabilité en forte hausse, situation normalisée après Covid



**Forte reprise du chiffre d'affaires, de la rentabilité ainsi que du développement commercial net**

**Retour du Résultat net du Groupe au niveau pré-Covid**

**Dividende de 2,40€, en hausse de 20%**

**Solide flux de trésorerie – Bilan assaini – ROCE au-dessus de l'objectif**

**Un cours de bourse qui revient progressivement vers le niveau pré-Covid**

**Montée en puissance de l'actionnariat institutionnel international**



# Le chiffre d'affaires et la rentabilité de l'exercice 2022 ont fortement progressé

Groupe
Services sur Site
Services Avantages & Récompenses

## Croissance interne

## Marge d'exploitation

vs Exercice 2021 à taux constant

+ 16,9%

5,0%

+ 170 bps

+ 17,0%

4,6%

+ 160 bps

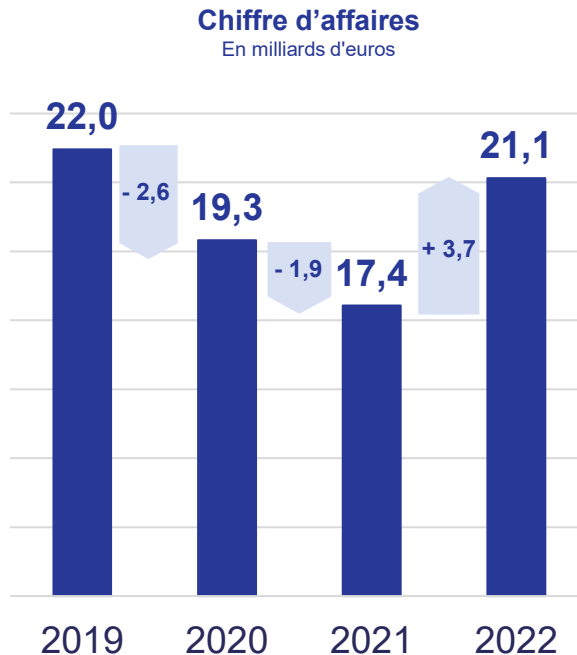
+ 14,2%

28,6%

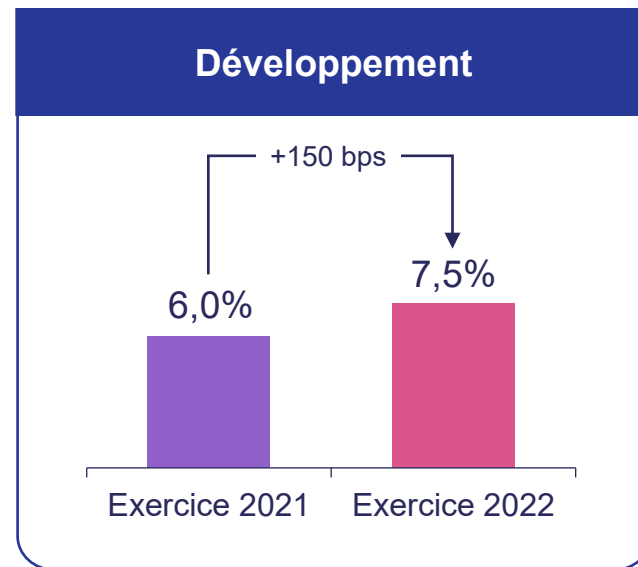
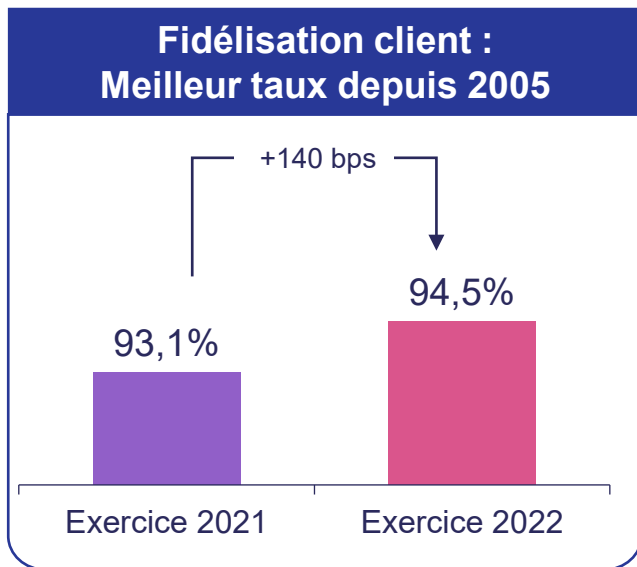
+ 370 bps

# Retour aux niveaux de 2019 au 4<sup>e</sup> trimestre, avec une forte reprise des services de restauration

	T4 2022 vs T4 2019	Exercice 2022 vs 2019
<b>Groupe</b>	<b>100%</b>	<b>97%</b>
<b>Services sur Site</b>	<b>99%</b>	<b>96%</b>
Dont :		
<b>Restauration</b>	<b>94%</b>	<b>87%</b>
<b>Facilities Management</b>	<b>108%</b>	<b>113%</b>
<b>Services Avantages &amp; Récompenses</b>	<b>115%</b>	<b>110%</b>



# Des indicateurs de croissance en forte hausse

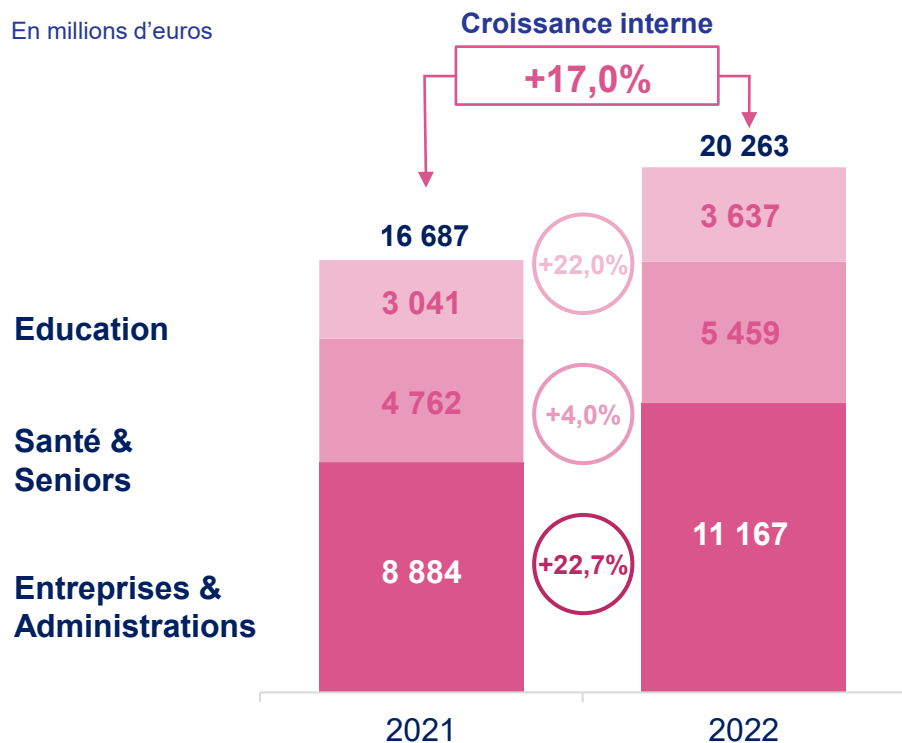


**Développement incluant les ventes de services additionnels sur sites existants : 1,5 Md€**

# Services sur Site

## Forte reprise du chiffre d'affaires

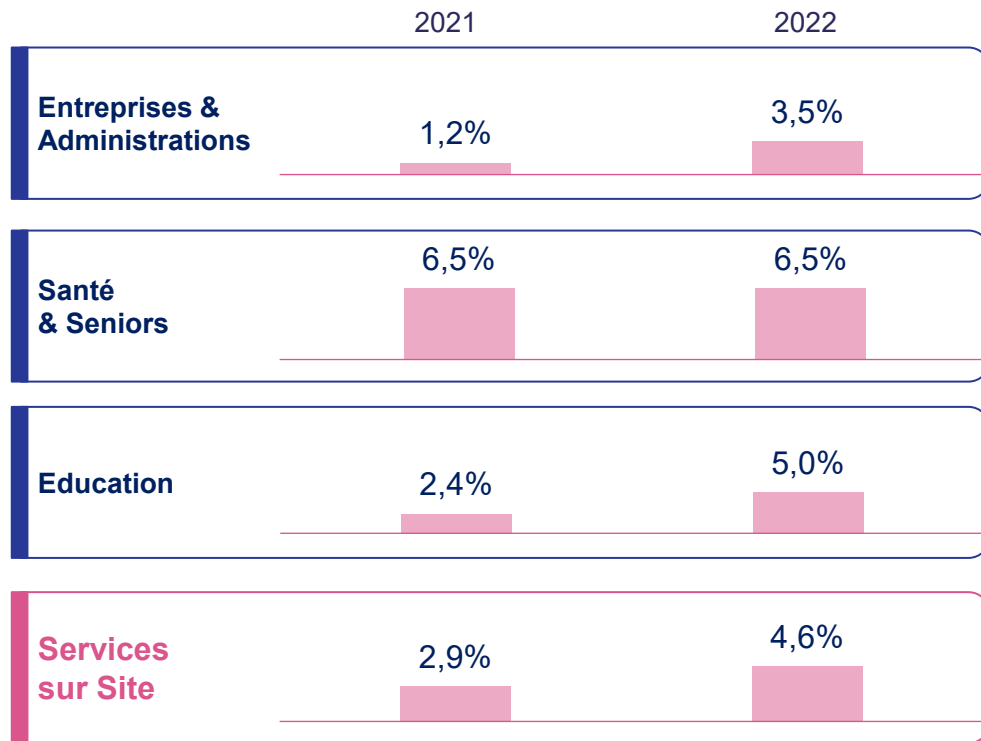
En millions d'euros



- Croissance du chiffre d'affaires des Services sur Site dans l'ensemble des segments
- Le segment Santé & Seniors est désormais au-dessus des niveaux pré-Covid
- Entreprises & Administrations et Education (hors vente de l'activité crèches) sont revenus au niveau de 2019 au T4

## Services sur Site

# Forte augmentation des marges d'exploitation



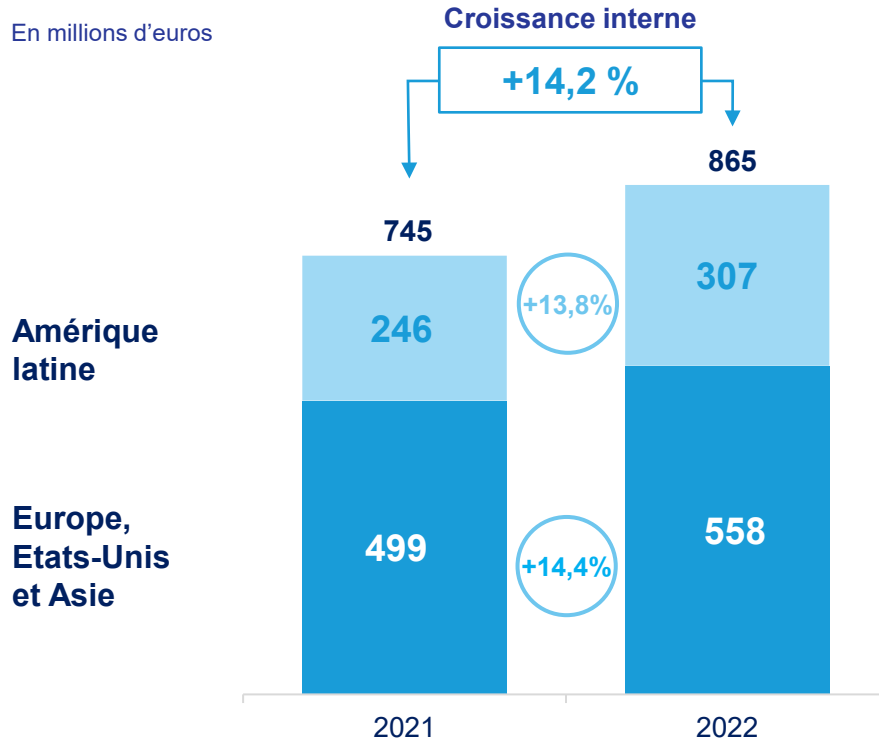
\* Excluant les coûts associés au Siège

- Résultat d'exploitation à 926 m€\*, en hausse de 90% vs l'année dernière
- Augmentation de prix et des actions visant à compenser l'impact de l'inflation
- Forte reprise des volumes en Entreprises & Administration ainsi qu'en Education
- Impact positif du programme d'efficacité GET
- Gestion active du portefeuille soutenant la marge d'exploitation

# Services Avantages & Récompenses

## Forte reprise du chiffre d'affaires

En millions d'euros

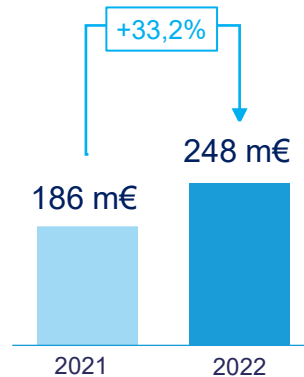


- Forte croissance interne du chiffre d'affaires sur l'ensemble des géographies
- Cette performance résulte d'un fort développement net sur l'ensemble des marchés clés, une hausse significative des valeurs faciales, ainsi que la hausse des taux d'intérêt en Amérique latine et dans les pays de l'Est de l'Europe.

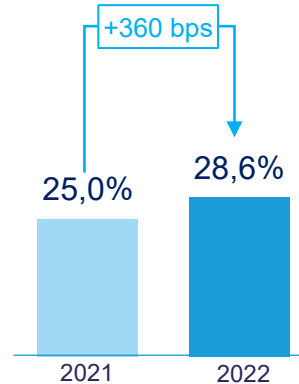
# Services Avantages & Récompenses

## Forte augmentation des marges

### Résultat d'exploitation



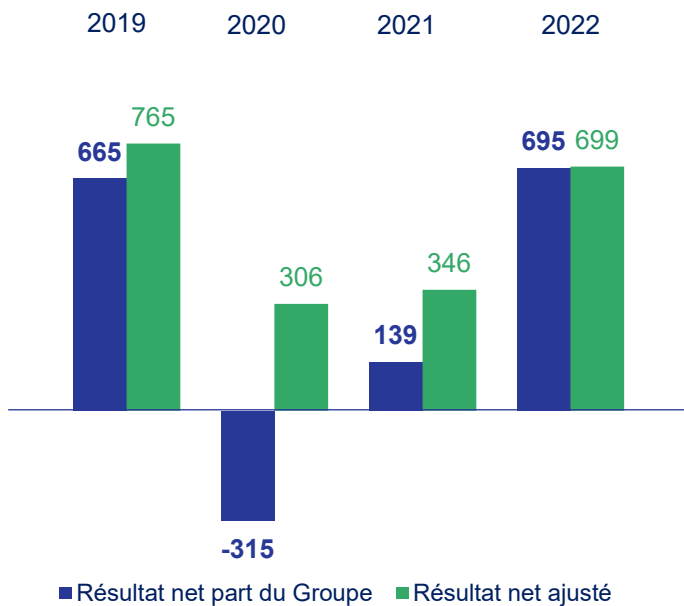
### Marge d'exploitation



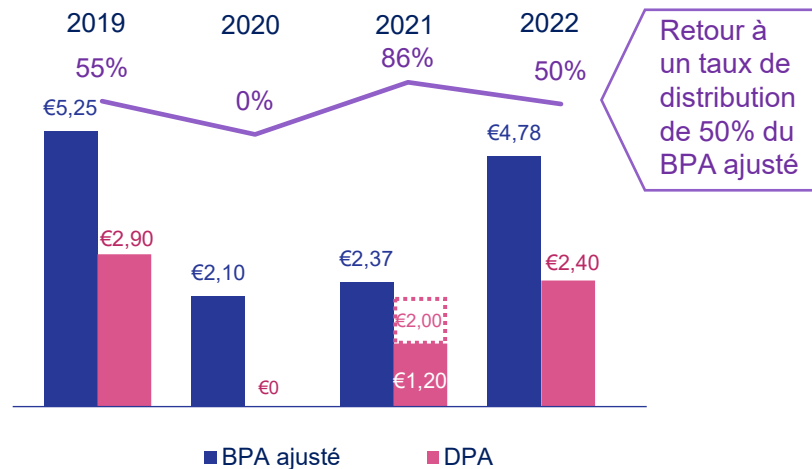
- Résultat d'exploitation à 248 m€, en hausse de 33,2% vs l'année dernière
- Fort dynamisme des volumes en amélioration de trimestre en trimestre
- Augmentation des revenus financiers permettant de soutenir les marges
- Poursuite des investissements dans le numérique

# Le résultat net part du Groupe dépasse le niveau de 2019

Résultat net du Groupe /  
Résultat net ajusté



BPA (ajusté) / DPA / Taux de distribution



Note: le dividende de 2021 reflétait une part récurrente de 1,20 euro plus une part non-récurrente de 0,80 euro liée à la vente d'activités non-stratégiques.

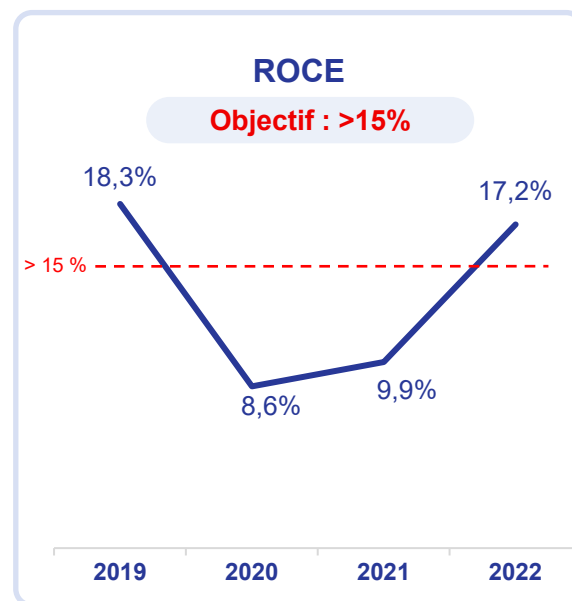
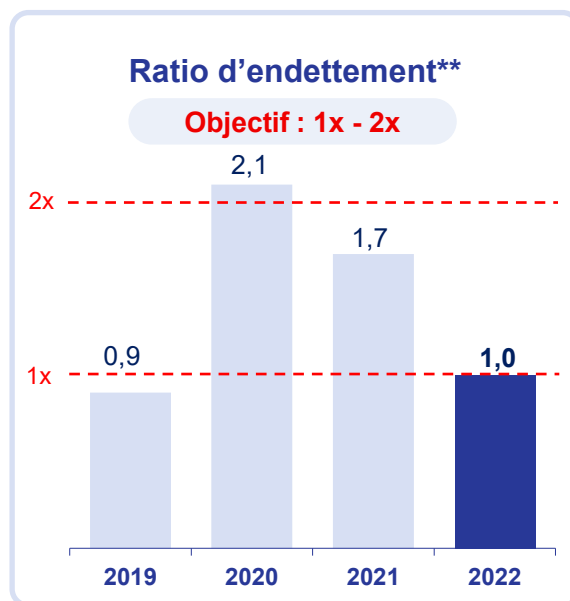


# Solides liquidités générées par les opérations

En millions d'euros	Exercice 2022	Exercice 2021
<b>Autofinancement</b>	<b>1 243</b>	<b>766</b>
Variation du BFR <sup>(1)</sup>	(63)	171
Paieement de loyer IFRS 16	(208)	(242)
Investissements opérationnels nets	(341)	(211)
<b>Liquidités générées par les opérations (LGO)</b>	<b>631</b>	<b>483</b>
Investissements financiers nets de cessions	14	(42)
Programme de rachat d'actions	(13)	(11)
Dividendes versés aux actionnaires de la société mère	(294)	-
Autres changements (dont actifs financiers, acquisitions, change)	(128)	(40)
<b>Réduction de l'endettement net</b>	<b>210</b>	<b>390</b>

(1) Hors variation des actifs financiers en lien avec les Services Avantages & Récompenses de -145 millions d'euros durant l'exercice 2022 contre 45 millions d'euros durant l'exercice 2021.  
Variation totale du besoin en fonds de roulement telle que publiée dans les comptes consolidés : durant l'exercice 2022 : -208 millions d'euros = -63 millions d'euros - 145 millions d'euros, et durant l'exercice 2021 : 216 millions d'euros = 171 millions d'euros + 45 millions d'euros.

# Ratios financiers en nette amélioration



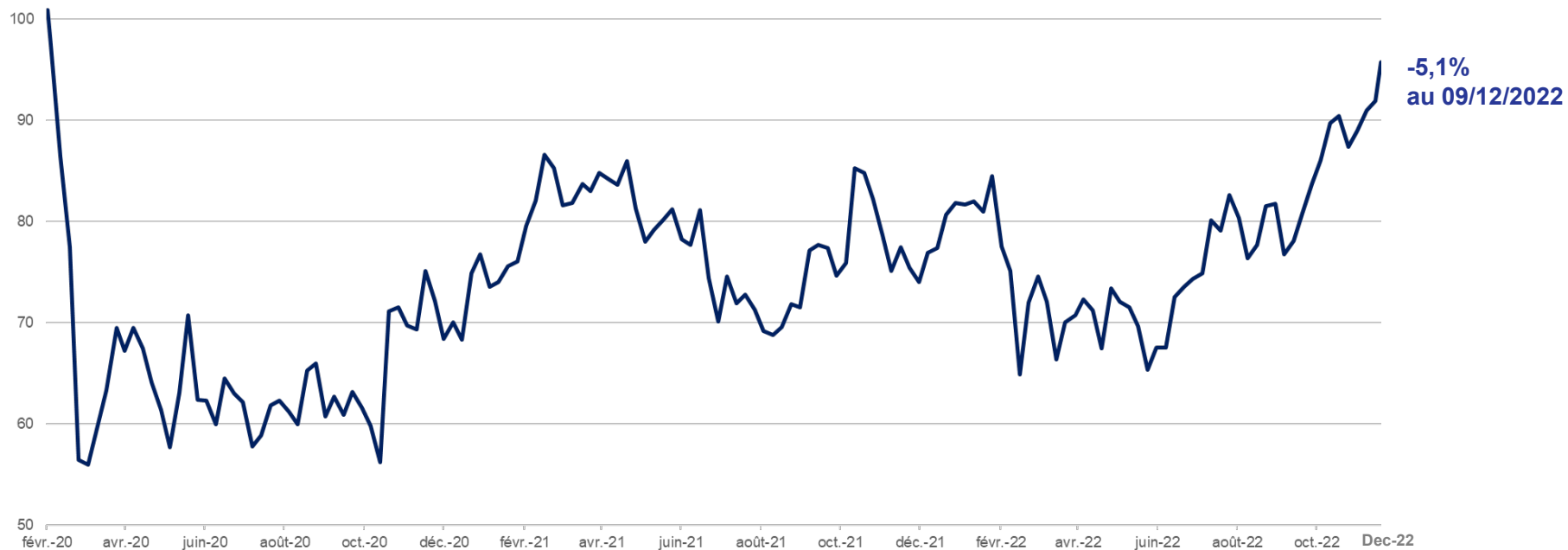
\* Ou taux d'endettement: (Dettes financières – trésorerie opérationnelle) / Capitaux propres et intérêts minoritaires

\*\* (Dettes financières – trésorerie opérationnelle) / EBITDA ajusté

# Le cours de bourse retrouve progressivement son niveau pré-Covid

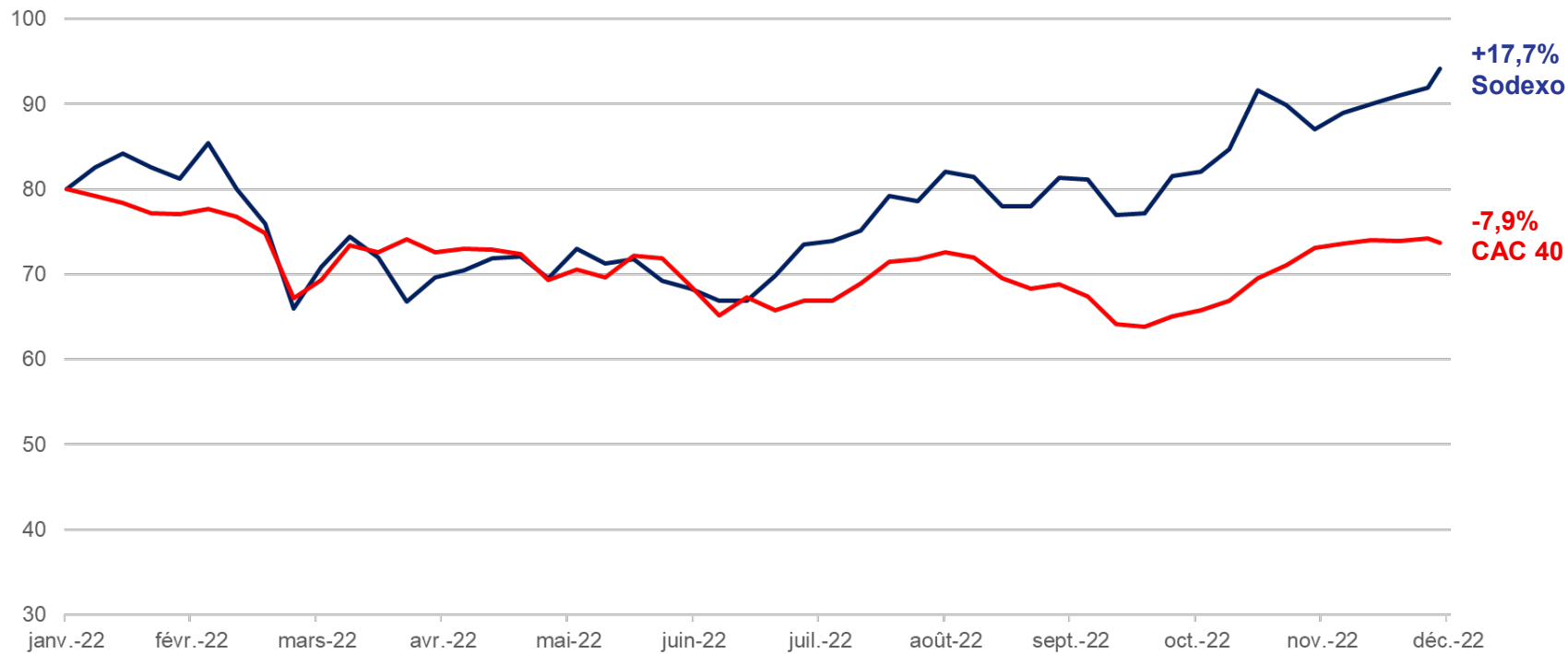
Sodexo depuis le 21 février 2020

En euros



# Bonne performance du cours de bourse en 2022

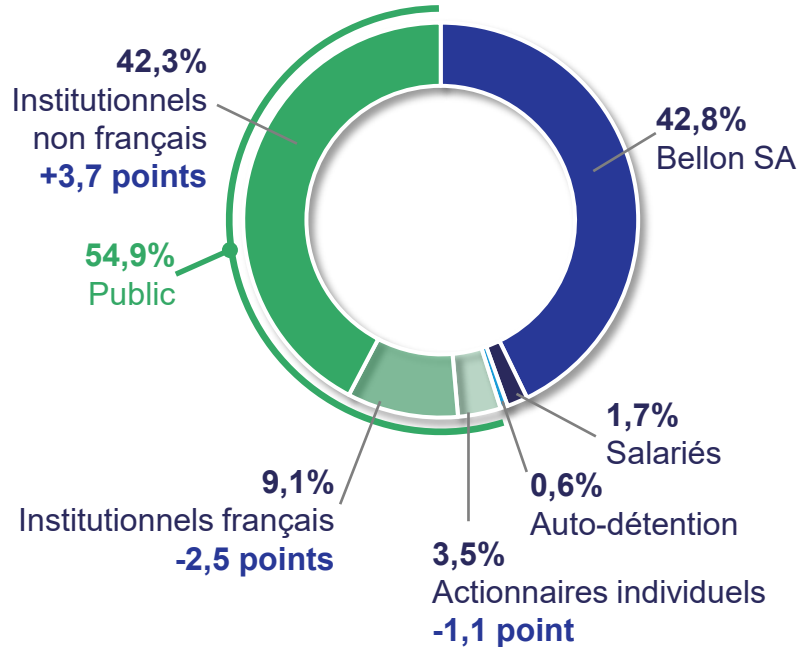
Sodexo / CAC 40 (indexé) depuis le 1<sup>er</sup> janvier 2022



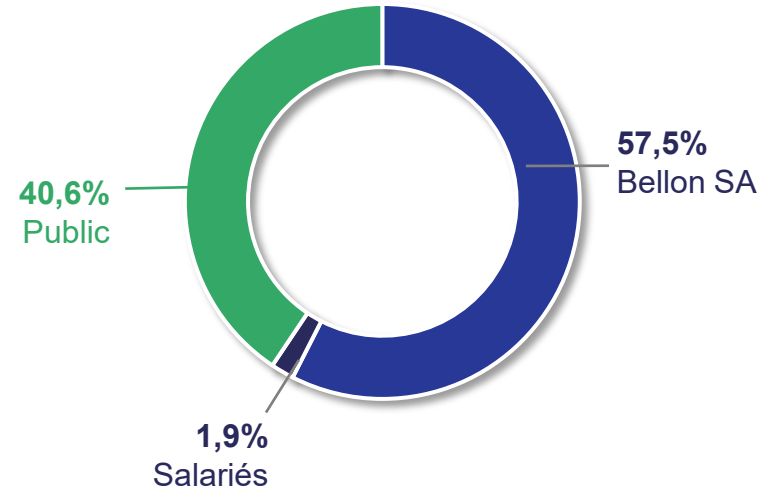
# Montée en puissance de l'actionnariat institutionnel international

Au 31 août 2022

## Actionnariat



## Répartition des droits de vote



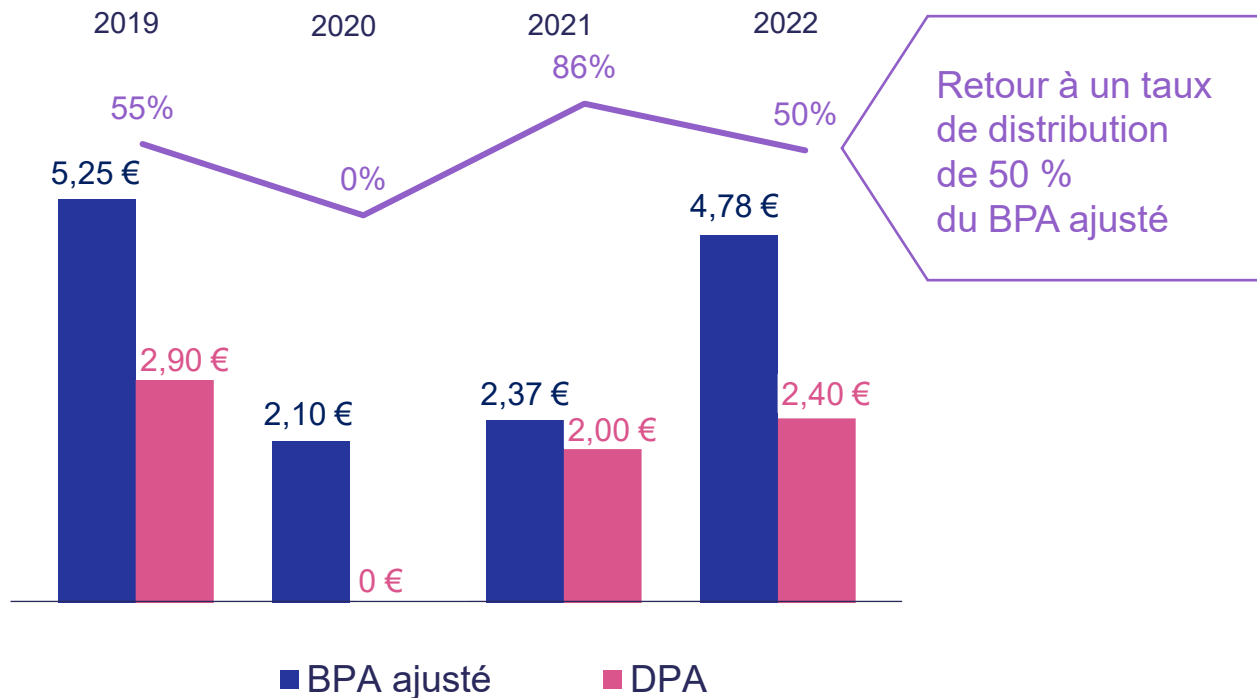
**Sophie Bellon**

Présidente du Conseil d'Administration  
et Directrice Générale du Groupe



# Dividende proposé au titre de l'exercice 2022

BPA (ajusté) / DPA / Taux de distribution



# Priorités de l'exercice 2022

#1

Dynamiser la croissance  
aux Etats-Unis



#2

Accélérer la transformation de  
nos modèles de restauration

#3

Gérer notre portefeuille  
d'activités plus activement

#4

Améliorer l'efficacité  
de l'organisation



- Fidélisation clients en Amérique du Nord > 96 %, +400 points de base vs exercice 2021
- Développement +400 points de base
- Contrats de première externalisation : 44 % des signatures



# Priorités de l'exercice 2022

#1

Dynamiser la croissance  
aux Etats-Unis

#2

Accélérer la transformation de  
nos modèles de restauration

#3

Gérer notre portefeuille  
d'activités plus activement

#4

Améliorer l'efficacité  
de l'organisation



- Offres innovantes et haut de gamme, flexibilité croissante
- Développement de l'offre de snacking à emporter et de distribution intelligente
- Transformation de la production et de la logistique avec des unités de production hors-site

# Développement de notre offre de snacking à emporter et de distribution intelligente aux Etats-Unis



# Priorités de l'exercice 2022

#1

Dynamiser la croissance  
aux Etats-Unis

#2

Accélérer la transformation de  
nos modèles de restauration

#3

Gérer notre portefeuille  
d'activités plus activement

#4

Améliorer l'efficacité  
de l'organisation



- Renforcement d'Entegra en Europe
- Poursuite du programme de cession d'activités et de géographies non stratégiques
- Concentration sur les marchés à plus forte valeur

# Priorités de l'exercice 2022

#1

Dynamiser la croissance  
aux Etats-Unis

#2

Accélérer la transformation de  
nos modèles de restauration

#3

Gérer notre portefeuille  
d'activités plus activement

#4

Améliorer l'efficacité  
de l'organisation



- Simplification de l'organisation
- Services sur Site : transfert de l'entière responsabilité opérationnelle aux régions/pays
- Leadership Team resserrée : 11 membres

# Des positions solides sur des marchés attractifs et en croissance



**Restauration :**  
Marché de  
240 Mds€  
auto-géré à 53 %



**FM :**  
Marché de  
380 Mds€  
auto-géré à 51 %

Source : Sodexo

# Notre Ambition

---

Être le leader mondial  
en matière d'alimentation durable  
et d'expériences à haute valeur ajoutée,  
à tous les moments de la vie :  
éducation, travail, soin et divertissement

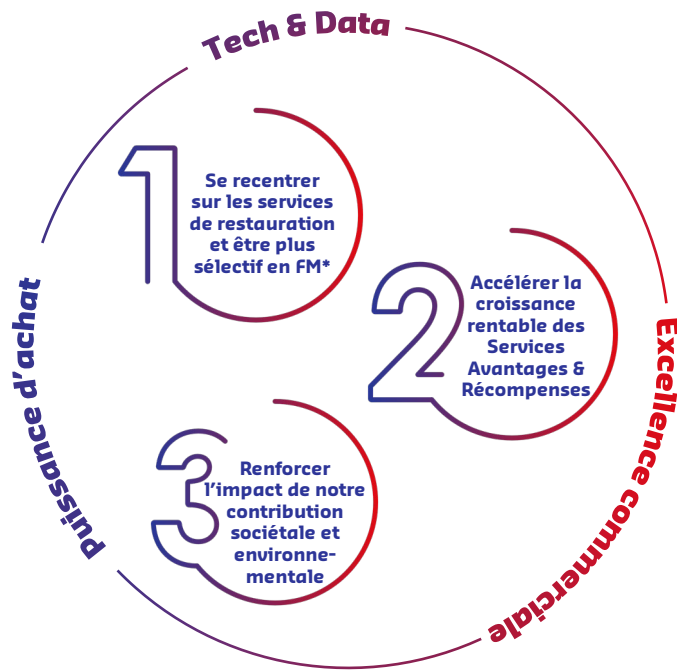


# Notre stratégie de recentrage et d'accélération



## Ambition

Être le leader mondial en matière d'alimentation durable et d'expériences à haute valeur ajoutée, à tous les moments de la vie : éducation, travail, soin, divertissement



## Objectifs financiers

### Croissance interne du chiffre d'affaires

+8 % à +10 % pour l'exercice 2023  
+6 % à +8 % pour les exercices 2024 & 2025

### Marge d'exploitation

proche de 5,5 % à taux constants pour l'exercice 2023  
supérieure à 6 % pour l'exercice 2025



\*FM : Facilities Management



# Des fondamentaux solides





**Luc Messier**

Administrateur Référent indépendant

*Gouvernement d'entreprise*



# Gouvernement d'entreprise

## Garant du bon fonctionnement des organes de gouvernance

- calendrier et ordres du jour du Conseil d'Administration ;
- liaison entre les administrateurs indépendants et les autres membres du Conseil d'Administration ;
- bonne information des administrateurs ;
- animation des « Executive sessions » ;
- interactions avec les investisseurs sur les sujets de gouvernance.



# Gouvernement d'entreprise



## Bilan de l'exercice 2022

- rencontre avec les investisseurs et actionnaires ;
- échanges avec l'ensemble des membres du Conseil d'Administration ;
- participation aux réunions de l'ensemble des Comités ;
- évaluation des travaux du Conseil et des Comités.

# Gouvernement d'entreprise

Vidéo



**Sophie Bellon**

Présidente du Conseil d'Administration  
et Directrice Générale du Groupe



# Présentation d'un nouvel administrateur

dont la nomination est proposée lors de cette Assemblée Générale



**Patrice de Talhouët**  
Directeur Général, Bellon SA

**Cécile Tandeau de Marsac**  
Présidente du Comité des Rémunérations

*Rémunération des mandataires sociaux*





# Éléments de rémunération soumis au vote

## Résolutions Say on Pay *ex post*

- **10<sup>e</sup> résolution** : approbation des **éléments de rémunération versés ou attribués au titre de l'exercice 2022** à Sophie Bellon
- **11<sup>e</sup> résolution** : approbation des informations relatives à la **rémunération des mandataires sociaux**

## Résolutions Say on Pay *ex ante*

- **12<sup>e</sup> résolution** : fixation du **montant global de rémunération alloué annuellement aux administrateurs**
- **9<sup>e</sup>, 13<sup>e</sup> et 14<sup>e</sup> résolutions** : approbation des **politiques de rémunération de la Présidente-Directrice Générale et des administrateurs**

# Rémunération de la Présidente-Directrice Générale

Exercice 2022

9<sup>e</sup> et 10<sup>e</sup>  
résolutions

## 3 périodes :

- Du 1<sup>er</sup> septembre 2021 au 30 septembre 2021 : Présidente du Conseil d'Administration ;
- Du 1<sup>er</sup> octobre 2021 au 28 février 2022 : Présidente du Conseil d'Administration et Directrice Générale par intérim ;
- Depuis le 1<sup>er</sup> mars 2022 : Présidente-Directrice Générale.

	Exercice 2021	Exercice 2022
<b>Rémunération fixe</b>	675 000 €	881 250 €
<b>Rémunération variable</b>	N/A	587 250 €
<b>Rémunération long terme</b>	N/A	N/A
<b>Avantages en nature</b> (voiture de fonction)	1 575 €	1 152 €
<b>Total</b>	<b>676 575 €</b>	<b>1 469 652 €</b>

# Rémunération de la Présidente-Directrice Générale

Exercice 2022

9<sup>e</sup> et 10<sup>e</sup>  
résolutions

## Rémunération variable

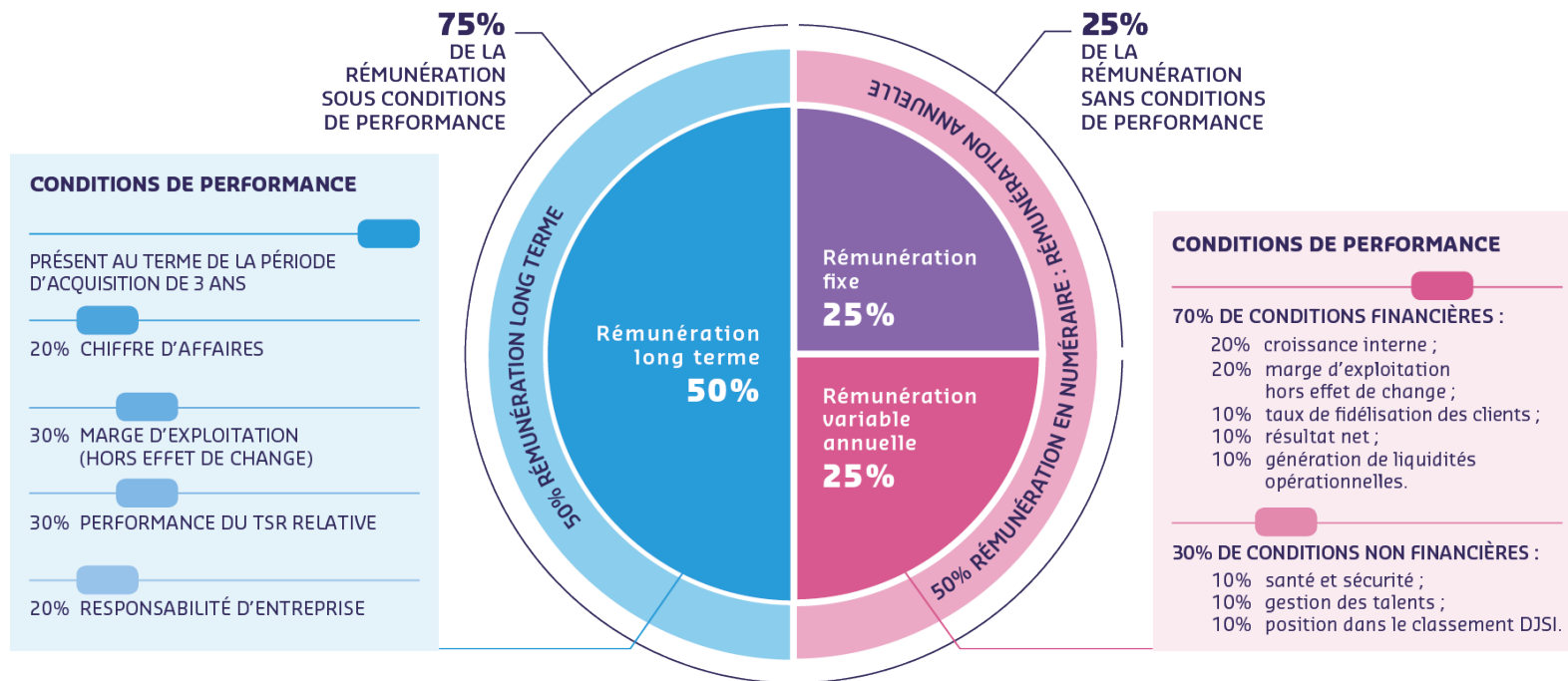
		Pondération	Réalisé	Montant (en €)
<b>70 % d'objectifs financiers</b>	Croissance interne	20 %	168 %	150 750
	Marge d'exploitation (hors effets de change)	20 %	123 %	110 250
	Progression du résultat net	10 %	175 %	78 750
	Liquidités générées par les opérations (LGO)	20 %	175 %	157 500
	<b>Total financier</b>	<b>70 %</b>	<b>111 %</b>	<b>497 250</b>
<b>30 % d'objectifs non financiers</b>	Santé et Sécurité	10 %	0 %	0
	Gestion des talents	10 %	100 %	45 000
	Dow Jones Sustainability Index	10 %	100 %	45 000
	<b>Total non financier</b>	<b>30 %</b>	<b>20 %</b>	<b>90 000</b>
<b>Total part variable due au titre de l'exercice 2022</b>		<b>100 %</b>	<b>131 %</b>	<b>587 250</b>

# Rémunération de la Présidente-Directrice Générale

Exercice 2023 – Structure cible

14<sup>e</sup>  
résolution

La politique de rémunération 2023 s'inscrit dans la continuité de la politique de rémunération de l'exercice 2022.



# Politique de rémunération de la Présidente-Directrice Générale

Exercice 2023

14<sup>e</sup>  
résolution

## Evolution proposée par rapport à la politique de rémunération 2022 :

- Ajout du taux de fidélisation des clients aux critères déjà existants du bonus annuel.

## Les autres éléments de rémunération sont inchangés :

- Un régime de retraite supplémentaire ;
- Des régimes collectifs de prévoyance et de frais de santé ;
- D'avantages en nature (voiture de fonction).

# Rémunération des Administrateurs

Exercice 2023

11<sup>e</sup> et 12<sup>e</sup>  
résolutions

- Utilisation de l’enveloppe globale annuelle à 93 % en 2022 ;
- Proposition de porter l’enveloppe à 1 200 000 €, soit une augmentation de 20 % ;
- Maintien du barème :

	Fixe	Complément pour l’administrateur réfèrent	Complément pour la présidence d’un Comité	Variable (présence effective)
<b>Conseil d’Administration</b>	20 000 €	30 000 €		4 500 €
<b>Comité d’Audit</b>	8 000 €		25 000 €	3 500 €
<b>Comité des Nominations</b>	6 000 €		22 500 €	3 000 €
<b>Comité des Rémunérations</b>	6 000 €		22 500 €	3 000 €

**Caroline Bruno-Diaz**  
KPMG

*Rapport des Commissaires aux comptes*



# Rapports sur les comptes consolidés et sur les comptes annuels

Certifications sans réserve

DEU  
Pages 193-196  
et 214-217



- **Objectifs de notre mission** : obtenir l’assurance raisonnable
  - que les comptes ne comportent pas d’anomalie significative,
  - qu’ils sont conformes aux principes comptables applicables, réguliers et sincères, et
  - qu’ils donnent une image fidèle du résultat de l’exercice au 31 août 2022 et de la situation financière et du patrimoine en fin d’exercice.
  
- **Principes comptables applicables**
  - Comptes consolidés : Référentiel IFRS tel qu’adopté par l’Union Européenne.
  - Comptes annuels de Sodexo SA : règles et principes comptables français.



# Rapports sur les comptes consolidés et sur les comptes annuels

Les points-clés de l'audit

DEU  
Pages 193-196  
et 214-217



**Éléments qui ont nécessité une attention particulière au cours de notre audit et que nous avons jugés les plus importants :**

- **Pour les comptes consolidés :**
  - Evaluation de la valeur recouvrable des écarts d'acquisition,
  - Risques fiscaux.
- **Pour les comptes annuels de Sodexo :**
  - Évaluation des titres de participation.

Nos rapports sur les comptes comprennent, pour chacun de ces points-clés de l'audit, la description des risques identifiés et la réponse que nous y avons apportée.

# Rapports sur les comptes consolidés et sur les comptes annuels

DEU  
Pages 193-196  
et 214-217



## Vérifications spécifiques

Informations	Nature et étendue de nos vérifications	Conclusion
Informations données dans le rapport de gestion	Sincérité et concordance avec les comptes annuels et consolidés	Pas d'observation à formuler
Déclaration de performance extra-financière*	Présence dans le rapport de gestion*	Pas d'observation à formuler
Informations prévues aux articles L.225-37-4 du Code de commerce	Présence dans le rapport sur le gouvernement d'entreprise	Pas d'observation à formuler
Informations fournies sur les rémunérations et avantages versés ou attribués aux mandataires sociaux et sur les engagements consentis en leur faveur	Concordance avec les comptes ou avec les données ayant servi à l'établissement de ces comptes	Attestation de l'exactitude et la sincérité
Informations relatives aux éléments que votre Société a considéré susceptibles d'avoir une incidence en cas d'offre publique d'achat ou d'échange	Conformité avec les documents dont elles sont issues	Pas d'observation à formuler
Informations sur les délais de paiement clients / fournisseurs	Sincérité et concordance avec les comptes annuels	Attestation de sincérité et concordance
Format d'information électronique unique européen (ESEF)	Vérification de la conformité du balisage des comptes consolidés au format ESEF	Pas d'observation à formuler

\* Les informations de cette déclaration font par ailleurs l'objet d'une vérification par KPMG en tant qu'Organisme Tiers Indépendant (cf. pages 109 à 111 du DEU).

# Rapport spécial sur les conventions réglementées

DEU  
Pages 218-219



## – Conventions soumises à l’approbation de l’Assemblée Générale

- Absence de convention autorisée et conclue au cours de l’exercice écoulé à soumettre à l’approbation de l’Assemblée Générale.

## – Convention déjà approuvée par l’Assemblée Générale au cours de l’exercice écoulé

- Convention d’animation et de prestations de services entre les sociétés Bellon SA et Sodexo. Le montant facturé par la société Bellon SA au cours de l’exercice clos le 31 août 2022 s’élève à 3 467 580 euros hors taxes.

# Rapport spécial sur la 16<sup>e</sup> résolution soumise à votre Assemblée Générale extraordinaire

DEU  
Page 329



## — Rapport sur la réduction de capital (16<sup>e</sup> résolution)

- Nous n'avons pas d'observation à formuler sur les causes et conditions de la réduction de capital envisagée par annulation d'actions achetées.

**Sophie Bellon**

Présidente du Conseil d'Administration  
et Directrice Générale du Groupe

*Questions / Réponses*



**Florence Negrel**

Secrétaire du Conseil d'Administration

*Votes des résolutions*

*Assemblée Générale Mixte*



# 1<sup>re</sup> résolution

Vote des résolutions à titre ordinaire

## Approbation des comptes sociaux de l'exercice 2022

- Résultat net : bénéfice de 321 434 578 euros.

## 2<sup>e</sup> résolution

Vote des résolutions à titre ordinaire

### Approbation des comptes consolidés de l'exercice 2022

— Résultat net part du Groupe de 695 millions d'euros.



## 3<sup>e</sup> résolution

Vote des résolutions à titre ordinaire

### Affectation du résultat de l'exercice 2022, fixation du montant du dividende et de sa date de mise en paiement

- Dividende de **2,40 euros par action**,
- Majoration de 10 % du dividende pour les actions détenues sous la forme nominative depuis au moins quatre ans, soit **0,24 euro** (limitée à 0,5 % du capital social par actionnaire).
- Calendrier :
  - Date de **détachement** du coupon : **23 décembre 2022**,
  - Date de mise en **paiement** du dividende : **28 décembre 2022**.

## 4<sup>e</sup> résolution

Vote des résolutions à titre ordinaire

### **Renouvellement du mandat d'administrateur de Véronique Laury pour une durée de trois ans**

- Administratrice indépendante.
- Fin de mandat : Assemblée Générale statuant sur les comptes de l'exercice 2025.

## 5<sup>e</sup> résolution

Vote des résolutions à titre ordinaire

### **Renouvellement du mandat d'administrateur de Luc Messier pour une durée de trois ans**

- Administrateur indépendant.
- Fin de mandat : Assemblée Générale statuant sur les comptes de l'exercice 2025.

## 6<sup>e</sup> résolution

Vote des résolutions à titre ordinaire

### **Renouvellement du mandat d'administrateur de Cécile Tandeau de Marsac pour une durée de trois ans**

- Administratrice indépendante.
- Fin de mandat : Assemblée Générale statuant sur les comptes de l'exercice 2025.

## 7<sup>e</sup> résolution

Vote des résolutions à titre ordinaire

### **Nomination de Patrice de Talhouët en qualité d'administrateur pour une durée de trois ans**

- Fin de mandat : Assemblée Générale statuant sur les comptes de l'exercice 2025.

## 8<sup>e</sup> résolution

Vote des résolutions à titre ordinaire

### **Nomination du cabinet ERNST & YOUNG AUDIT en qualité de Commissaire aux comptes**

- Fin de mandat : Assemblée Générale statuant sur les comptes de l'exercice 2028.

## 9<sup>e</sup> résolution

Vote des résolutions à titre ordinaire

### **Approbation de la politique de rémunération de la Présidente-Directrice Générale du 1<sup>er</sup> mars au 31 août 2022**

- Information détaillée dans la section 6.5.1 du Document d'Enregistrement Universel 2022 et dans la présentation de la Présidente du Comité des Rémunérations pendant l'Assemblée.

# 10<sup>e</sup> résolution

Vote des résolutions à titre ordinaire

## **Approbation des éléments de rémunération versés au cours ou attribués au titre de l'exercice 2022 à Mme Sophie Bellon**

Information détaillée dans la section 6.5.2 du Document d'Enregistrement Universel 2022 et dans la présentation de la Présidente du Comité des Rémunérations pendant l'Assemblée.



# 11<sup>e</sup> résolution

Vote des résolutions à titre ordinaire

## **Approbation des informations relatives à la rémunération des mandataires sociaux mentionnées à l'article L. 22-10-9 I du Code de commerce**

Information détaillée dans la section 6.5 du Document d'Enregistrement Universel 2022 et dans la présentation de la Présidente du Comité des Rémunérations pendant l'Assemblée.

## 12<sup>e</sup> résolution

Vote des résolutions à titre ordinaire

### Fixation du montant global de rémunération alloué annuellement aux administrateurs

- Montant maximum alloué aux administrateurs fixé à 1 200 000 euros pour l'exercice en cours et les exercices suivants.

# 13<sup>e</sup> résolution

Vote des résolutions à titre ordinaire

## Approbation de la politique de rémunération des administrateurs

- Information détaillée dans la section 6.5.1 du Document d'Enregistrement Universel 2022 et dans la présentation de la Présidente du Comité des Rémunérations pendant l'Assemblée.

# 14<sup>e</sup> résolution

Vote des résolutions à titre ordinaire

## Approbation de la politique de rémunération de la Présidente-Directrice Générale

- Information détaillée dans la section 6.5.1 du Document d'Enregistrement Universel 2022 et dans la présentation de la Présidente du Comité des Rémunérations pendant l'Assemblée.

# 15<sup>e</sup> résolution

Vote des résolutions à titre ordinaire

## Autorisation à donner au Conseil d'Administration aux fins d'opérer sur les actions de la Société

### — Objectifs :

- couvrir les plans d'actions gratuites et de performance,
- réduire le capital social par voie d'annulation d'actions,
- assurer l'animation du marché de l'action Sodexo.

— **Prix maximum d'achat** : 95 euros par action.

— **Limite** : fixée à 10 % du capital social au 19 décembre 2022.

— **Validité de l'autorisation** : 18 mois.

— Hors période d'offre publique.

— Annule et remplace l'autorisation donnée par l'Assemblée Générale du 14 décembre 2021 dans sa 15<sup>e</sup> résolution.

# 16<sup>e</sup> résolution

Vote des résolutions à titre extraordinaire

## Autorisation à donner au Conseil d'Administration à l'effet de réduire le capital social par annulation d'actions auto-détenues

- **Limite** : fixée à 10 % du capital social au 19 décembre 2022.
- **Validité de l'autorisation** : 26 mois.
- Annule et remplace l'autorisation donnée par l'Assemblée Générale du 14 décembre 2021 dans sa 16<sup>e</sup> résolution.

# 17<sup>e</sup> résolution

Vote des résolutions à titre extraordinaire

## Pouvoirs en vue des formalités

- Pouvoirs pour effectuer les formalités légales.

# E-convocation et e-voting disponibles



UNE SOLUTION  
**SIMPLE**  
**RAPIDE**  
ÉCOLOGIQUE  
**DIGITALE**



**Sophie Bellon**

Présidente du Conseil d'Administration  
et Directrice Générale du Groupe



# Assemblée Générale des Actionnaires

19 décembre 2022

